

2506 2010:01

**Arjeplogs kommuns lokala trafikföreskrifter
om tätbebyggt område;**

Beslutade den 22 juni 2010

**Arjeplogs kommun föreskriver följande med stöd av 10 kap. 1 § andra stycket 3
och 3 § första stycket trafikförordningen(1998:1276).**

**De områden i kommunen som anges i kartbilagor 1-3 skall vara tätbebyggt
område.**

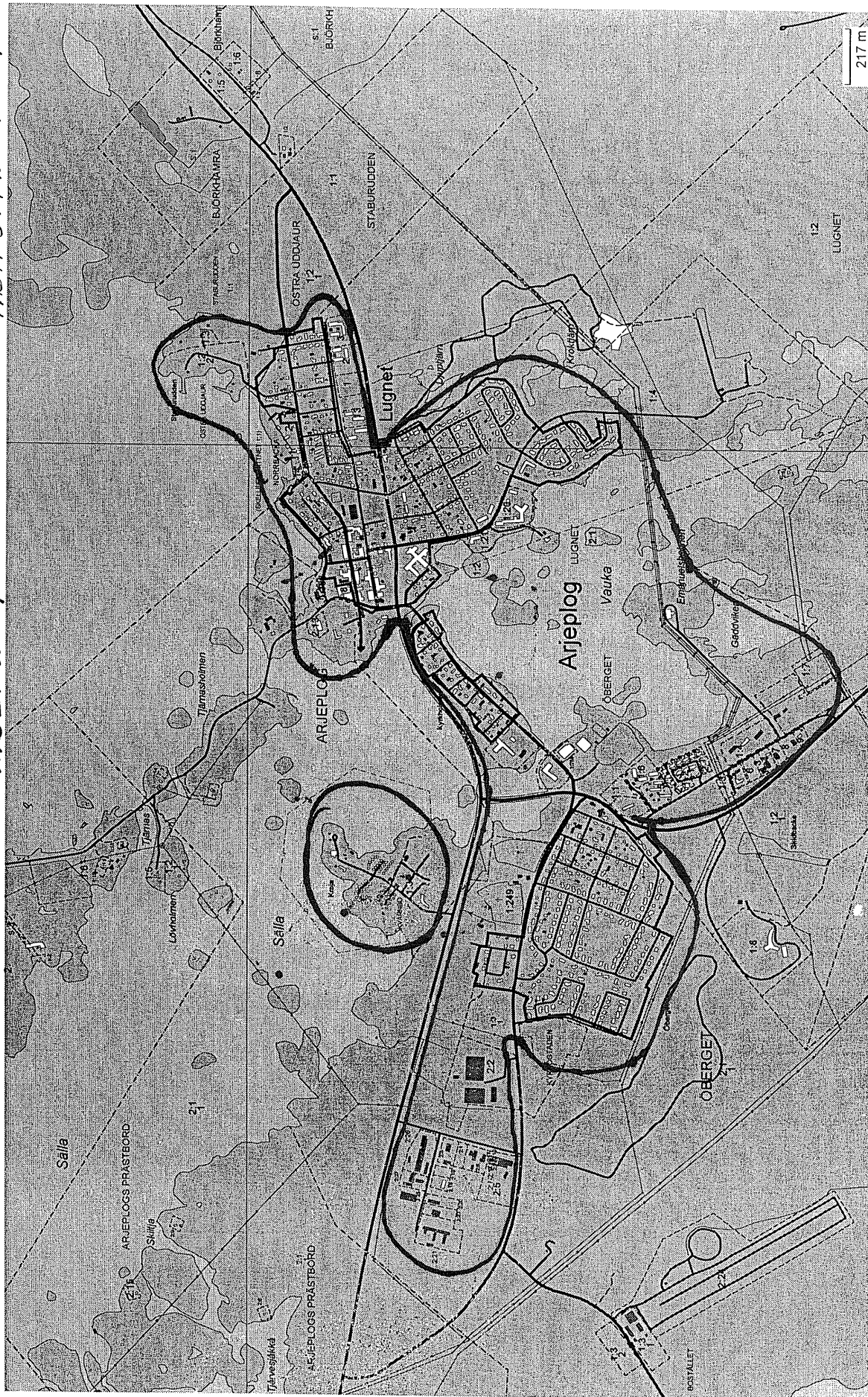
Dessa föreskrifter träder i kraft den 1 juli 2010

John Sundström

Martin Stenlund

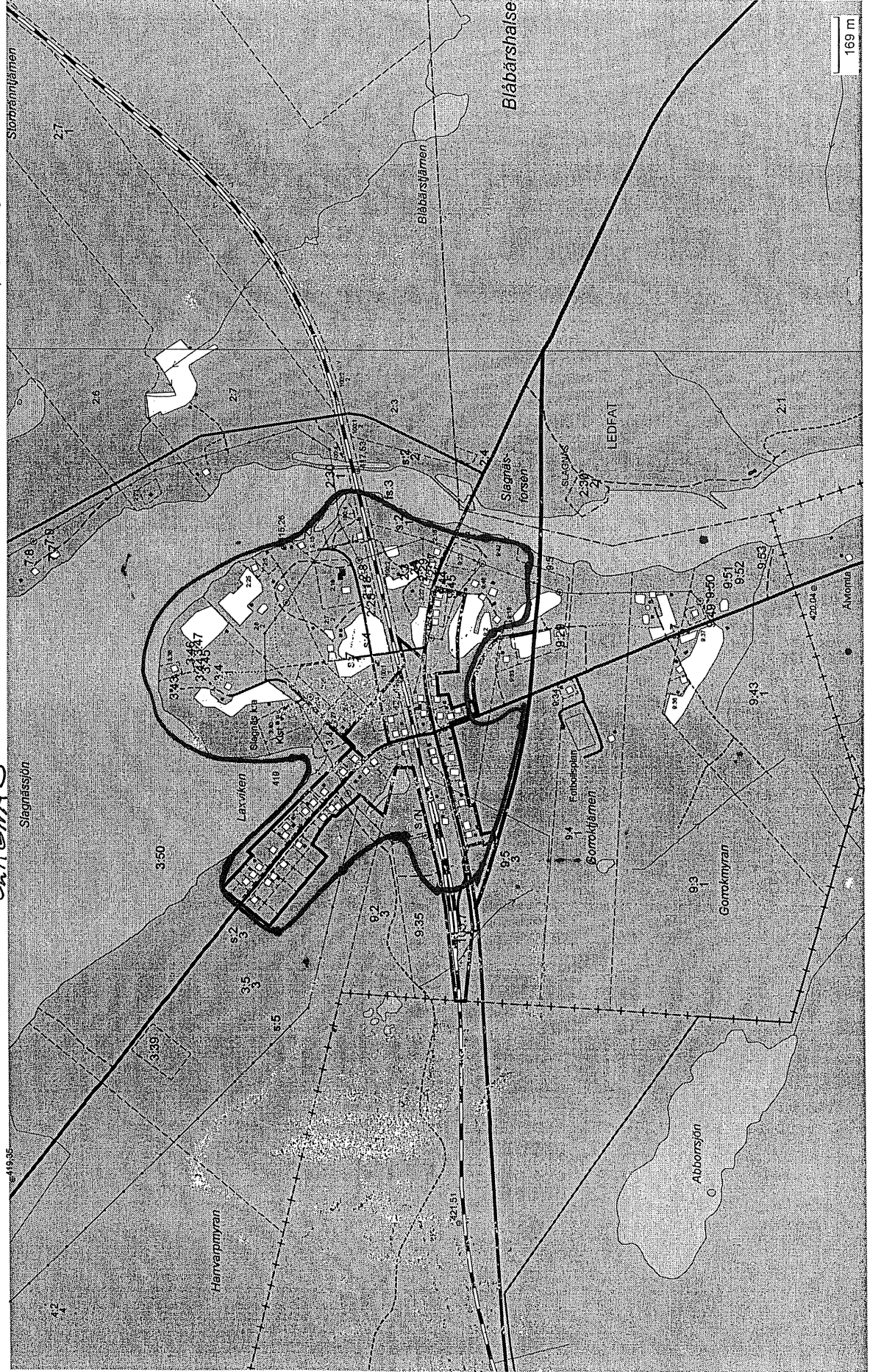
ARJEPLÖG

MBN §172 991209



MBW §172 99/209

SLAGNÁS



AutoKa-Vy

LANDMÄTLINGSBYRÅEN

MON 99/209 S/182

Laisvall

