



Delegeringsordning för kommunstyrelsen

Dokumenttyp Reglemente	Dokumentnamn Delegeringsordning för kommunstyrelsen	Fastställt/upprättad Ks 2017-12-04, § 264.	Beslutsinstans Kommunstyrelsen	Giltighetstid Tillvidare
Dokumentansvarig Kommunchef	Version 1.17	Senast reviderad Ks 2026-06-08 § 107.	Dokumentinformation Dnr Ks 2025/181,002	Detta dokument gäller för Politik och förvaltning

Innehåll

1. DELEGERINGSORDNING FÖR KOMMUNSTYRELSEN	1
2. DELEGERINGSORDNINGENS INNEBÖRD	1
3. DELEGERING OCH VERKSTÄLLIGHET	1
4. FÖRUTSÄTTNINGAR FÖR DELEGERING	2
5. DELEGERING AV BESLUTANDERÄTTEN I BRÅDSKANDE ÄRENDEN	3
6. VIDAREDELEGERING	3
7. ANMÄLAN AV DELEGERINGSBESLUT	3
8. BESLUT UTAN DELEGERINGSUPPDRAG	4
9. ARJEPLOGS KOMMUNS ORGANISATION	4
10. BESTÄMMELSER FÖR KOMMUNSTYRELSENS DELEGERINGSORDNING	6
11. KOMMUNSTYRELSENS DELEGERINGSORDNING	7

1. DELEGERINGSORDNING FÖR KOMMUNSTYRELSEN

Denna delegeringsordning avser delegering från kommunstyrelsen.

2. DELEGERINGSORDNINGENS INNEBÖRD

Nämndens rätt till delegering finns reglerat i 6 kap 37-29§§ samt 7 kap 5-7§§ kommunallagen (KL). Delegering innebär att beslutanderätten i ett visst ärende eller i en ärendegrupp flyttas över till någon annan. Denne kommer i detta dokument att benämnas som delegaten. Delegaten träder in i nämndens ställe och fattar beslut som är att betrakta som nämndens. Nämnden kan inte ändra ett beslut som en delegat har fattat, men den kan återkalla delegeringsuppdraget.

Syftet med delegeringsordningen är att avlasta de förtroendevalda från rutinärenden så att den politiska uppmärksamheten istället kan riktas till planering och behandling av betydelsefulla och principiella ärenden. Delegering syftar också till att möjliggöra en effektivare verksamhet genom att beslutsvägar blir kortare och handläggningen av ärenden snabbare.

3. DELEGERING OCH VERKSTÄLLIGHET

Det är skillnad mellan beslut som måste delegeras och beslut som kan fattas genom verkställighet. Gränsdragningen mellan delegering och verkställighetsbeslut kan ibland vara svår. Men det finns ett antal skillnader:

- Delegering innebär överlåtande av en beslutsfunktion vilket betyder att delegaten inträder i nämndens ställe.
- Beslut som fattats genom delegering ska kunna överklagas antingen genom laglighetsprövning eller förvaltningsbesvär. Rätten att avge yttranden ska delegeras – även om det inte går att överklaga.

Verkställighet innebär beslut och ställningstaganden som rör den inre verksamheten, till exempel de flesta personaladministrativa beslut och andra beslut som rör den löpande driften. Dessa beslut innebär åtgärder som normalt finns inom tjänstemannens område. Denna beslutanderätt kan framgå av tillexempel arbetsbeskrivningar, styrdokument, policys och riktlinjer.

4. FÖRUTSÄTTNINGAR FÖR DELEGERING

Delegering inom en nämnd förutsätter alltid beslut i två led. Först måste fullmäktige i ett reglemente eller särskilt beslut ha uppdragit till nämnden att hantera ett visst verksamhetsområde eller besluta i vissa ärenden. Därefter kan nämnden besluta om delegering. Nämnden lämnar delegeringsuppdrag genom särskilt beslut eller genom att fatta beslut om en delegeringsordning där beslutanderätten i olika ärenden överförs till delegater.

Räckvidden för en nämnds delegeringsbefogenheter framgår av 6 kap 37-39§§ KL.

Beslutanderätten får inte delegeras när det gäller

- ärenden som avser verksamhetens mål, inriktning, omfattning eller kvalitet
- framställningar eller yttranden till kommunfullmäktige liksom yttranden med anledning av att beslut av nämnden i dess helhet eller av fullmäktige har överklagats
- ärenden som rör myndighetsutövning mot enskilda, om de är av principiell beskaffenhet eller annars av större vikt
- ärenden som väckts genom medborgarförslag och som lämnats över till nämnden, eller
- ärenden som enligt lag eller annan författning inte får delegeras

En nämnd får enligt 6 kap 37§ KL uppdra åt presidiet, ett utskott, en ledamot eller ersättare att besluta på nämndens vägnar i ett visst ärende eller en viss grupp av ärenden. En nämnd får även uppdra åt en anställd att besluta enligt 7 kap 5-8§§ KL.

Enligt 30 kap, 6-9 § Socialtjänstlagen får socialnämnd (kommunstyrelsen) endast delegera beslutanderätten till ett utskott.

Utskottet ska som huvudregel besluta men krävs ett skyndsamt beslut kan en namngiven fysisk ledamot av kommunstyrelsen och inte exempelvis endast avse vice ordföranden fatta beslut

Det betyder således att kommunstyrelsen inte har samma frihet att välja delegat i dessa ärendetyper.

Det är inte tillåtet att lämna delegeringsuppdrag till:

- Flera anställda i grupp.
- Anställd tillsammans med ledamot eller ersättare, så kallad blandad delegering.
- Anställd i kommunalt bolag.

5. DELEGERING AV BESLUTANDERÄTTEN I BRÅDSKANDE ÄRENDEN

En nämnd får enligt 6 kap 39§ KL uppdra åt ordföranden eller annan ledamot som nämnden utsett, att besluta på nämndens vägnar i ärenden som är så brådskande att nämndens avgörande inte kan avvaktas.

Vilka beslut som kan delegeras och om det finns några begränsningar framgår inte av lagtexten. Ärenden som avgjorts med stöd av denna bestämmelse ska anmälas vid nämndens nästa sammanträde.

Kompletterande beslutanderätt är reglerat 30 kap 12 § socialtjänstlagen (SoL) och är inte detsamma som delegering. Sådan beslutanderätt gäller i de fall där kommunstyrelsens beslut inte kan avvaktas i frågor som regleras i lagen (1988:870) om vård av missbrukare i vissa fall (LVM), lagen (1990:52) med särskilda bestämmelser om vård av unga (LVU) och lagen (2024:79) om placering av barn i skyddat boende.

Se särskilt beslut i kommunstyrelsen.

6. VIDAREDELEGERING

Enligt 7 kap 6 § KL kan en nämnd om den delegerar ett ärende till förvaltningschef inom den egna nämndens verksamhetsområde även medge att förvaltningschefen i sin tur får överlåta beslutanderätten till en annan anställd inom kommunen. Detta kallas vidaredelegering och kan endast ske i ett led.

Beslut som fattas med stöd av vidaredelegering ska anmälas till förvaltningschefen. Någon uttrycklig skyldighet för förvaltningschefen att anmäla dessa beslut i nämnden föreligger inte KL. Beslut som fattas genom vidaredelegeringar inom Arjeplogs kommun ska anmälas till berörd nämnd.

7. ANMÄLAN AV DELEGERINGSBESLUT

Beslut som fattas med stöd av delegering ska enligt 7 kap 8§ KL anmälas till nämnden. Nämnden ska besluta om i vilken utsträckning beslut som har fattats med stöd av uppdrag enligt 5 och 6 §§ KL (anställdas beslut och vidaredelegerade beslut) ska anmälas till den.

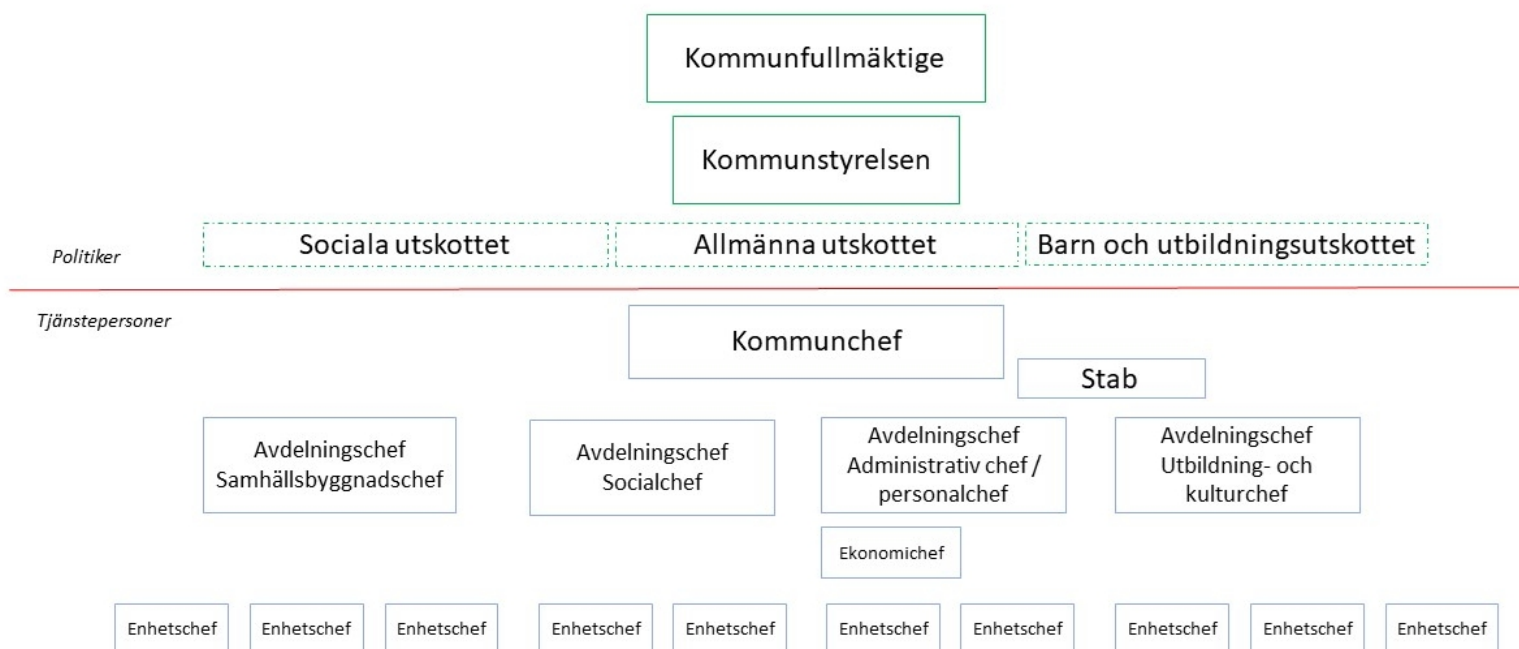
Beslut som inte anmäls ska protokollföras särskilt, om beslutet får överklagas enligt bestämmelserna i kap7 § 8 KL.

8. BESLUT UTAN DELEGERINGSUPPDRAG

Om en anställd fattar beslut utan stöd av ett delegeringsuppdrag kan ett sådant beslut inte överklagas genom laglighetsprövning eftersom beslutet inte kan sägas existera i kommunallagens mening. Kommunen kan dock bli civilrättsligt bunden av beslutet om mottagaren är i god tro och det rör civilrättsliga förhållanden.

9. ARJEPLOGS KOMMUNS ORGANISATION

Nedan finns en förenklad bild av Arjeplogs kommuns organisation, med fokus på kommunstyrelsens organisation. Här finns de beteckningar som används i delegeringsordningen.



Inom kommunstyrelsen finns tre utskott. Utskotten bereder frågor till nämnden utifrån sina ansvarsområden och fattar beslut i de ärenden kommunstyrelsen delegerat till dem.

Allmänna utskottet ansvarar bland annat för kommunens centrala strategiska utvecklingsarbete, informationsverksamhet, sysselsättning och näringslivsfrågor samt teknisk verksamhet.

Sociala utskottet ansvarar bland annat för individ och familjeomsorg, äldreomsorg, biståndsbedömningar och personlig assistans.

Barn och utbildningsutskottet ansvarar bland annat för kommunens skola, förskola, kulturskola, bibliotek och elevhemsverksamhet.

10. BESTÄMMELSER FÖR KOMMUNSTYRELSENS DELEGERINGSORDNING

Inom ramen för kommunstyrelsens delegeringsordning gäller följande:

1. I de ärenden där kommunchef är delegat medges vidare delegering i ett led.
2. I delegeringsordningen angiven delegat avser den lägsta beslutsnivån om det inte är särskilt i lagstiftning framgår att viss befattningshavare ska fatta beslutet.
3. Beslut som fattats med stöd av delegering ska anmälas till kommunstyrelsen om det finns krav på återrapport.
4. Delegaten ska överlämna ärendet till kommunstyrelsen om ärendet är av principiell betydelse eller om andra skäl motiverar att ärendet ska förbehållas kommunstyrelsen.
5. Delegaten ska följa politiska beslut, fastställda riktlinjer och övriga bestämmelser vid utövandet av beslutanderätten.
6. Beslutanderätt för tjänsteperson omfattar även biträdande befattning eller förordnad vikarie för denne.
7. Beslutanderätt gäller inom ramen för anvisade anslag.
8. När jäv eller jävsliknande situation bedöms föreligga får beslutanderätten inte utövas. Delegaten ansvarar själv för att anmäla om någon form av jäv föreligger.
9. Delegeringsordningen är uppbyggd kring kommunstyrelsens tre utskott. Den första delen utan bokstäver i numreringen är delegeringar som inte kan härledas till något av utskotten. Sedan följer de delegeringar som sker utifrån allmänna utskottet där numreringen påbörjas med ett (A), sociala utskottet där numreringen påbörjas med ett (S), samt barn och utbildningsutskottet som påbörjas med (BU).

11. KOMMUNSTYRELSENS DELEGERINGSORDNING

Nummer	Ärende	Lagrum	Delegat	Krav på återrapport
Bestämmelser gällande hela verksamheten				
001	Besluta i ärenden som är så brådskande att kommunstyrelsens beslut inte kan avvaktas	6 kap 39§ KL	Respektive utskott	Ja
002	Besluta i ärenden som är så brådskande att utskottens beslut inte kan avvaktas	6 kap 39§ KL	Respektive utskottsordförande	Ja
003	Beslut om avslag på begäran om utlämning av allmän handling samt uppställande av förbehåll i samband med utlämning till enskild	2 kap TF. OSL	Kommunchef	Nej
004	Pröva om en överklagan kommit in i rätt tid och avvisande för sent inkommen handling	24§ FL	Delegat i ursprungsbeslut eller administratör på Medborgarservice	Nej
005	Besluta om rättelse/omprövning av beslut fattat på delegation enligt förutsättningar i lagrum.	26-27§§ FL	Delegat i ursprungsbeslut	Nej

006	Omprövning av beslut	26-27§§ FL	Delegat i ursprungsbeslut	Nej
007	Avvisande av ombud	9§ FL	Respektive utskott	Nej
008	Avge yttrande till högre instans med anledning av överklagande av delegeringsbeslut		Delegat i ursprungsbeslut	Nej
009	Anförande av besvär, yrkande om inhibition samt avgivande av yttrande när högre instans ändrat delegeringsbeslutet	6 kap. 37§ KL	Delegat i ursprungsbeslut	Nej
010	Yttrande till tillsynsmyndighet som inte avser individärenden		Avdelningschef	Ja
011	Yttranden som på grund av ärendets innehåll kan bedömas utan politisk behandling		Avdelningschef	Nej
012	Föra kommunens talan vid domstolar och myndigheter och bevaka kommunens rättigheter		Kommunstyrelsens ordförande	Ja
013	Utse ombud att föra kommunens talan inför domstol och andra myndigheter samt vid förhandlingar av skilda slag	6 kap 15§ KL	Kommunstyrelsens ordförande	Ja
014	Besluta om användning av kommunens heraldiska vapen		Kommunstyrelsens ordförande	Nej
015	Besluta om riktlinjer för kommunens grafiska profil		Allmänna utskottet	Ja

016	Ransoneringsärenden i fredstid		Allmänna utskottet	Ja
017	Besluta om åtgärder vid extraordinär händelse i fredstid och höjd beredskap		Krisledningsnämndens ordförande	Ja
018	Besluta om stridsåtgärder		Allmänna utskottet	Ja
019	Beslut om anmälan av brott mot den egna verksamheten	10 kap. 2 § OSL och 12 kap. 10 § SoL	Avdelningschef	Ja
020	Beslut om kommunens officiella flaggning		Kommunchef	Nej
021	Beslut om kommunstyrelsens representation och uppvaktning		Kommunstyrelsens ordförande	Nej
022	Yttrande enligt Kameraövervakningslag	Kameraövervakningslagen	Kommunchef	Nej
023	<i>Beslut Kommunstyrelsen 2024-11-25 § 187: Borttag av punkt.</i>			
024	Besluta om avgifter och taxor mindre betydelse som motsvarar uppkomna kostnader		Kommunchef	Nej
025	Beslut om tillfälliga skoterförbud		Kommunstyrelsens ordförande	Ja

026	Besluta i ärenden som rör namn och nummersättning på gator, kvarter, offentliga platser och kommunala byggnader	Lagen om lägenhetsregister (2006:378)	Fysisk planerare	Nej
027	Avge yttrande till polismyndigheten, avseende ansökan om tillstånd enligt ordningslagen och lokala ordningsföreskrifter		Fysisk planerare	Nej
028	Teckna avtal i enlighet med gällande riktlinjer med medarbetare som vill parkera på kommunala parkeringar		Administratör på Medborgarservice	Nej
029	Besluta om revideringar i antagen information- och dokumenthanteringsplan		Kommunchef	Ja
030	Begära sändning av VMA, viktigt meddelande till allmänheten	Lag om viktigt meddelande till allmänheten (2023:579)	Räddningschef Säkerhets- samordnare	Nej
031	Besluta om administrativa och redaktionella ändringar av ett styrdokument. Här avses exempelvis revidering utifrån förändrad lagstiftning, skrivfel, förändrade titlar eller förändrad intern organisation i kommunen. Datum för revideringen antecknas på framsidan på raden för revidering		Kommunchef	Ja

032	Teckna personuppgiftsbiträdesavtal	Dataskyddsförordningen (GDPR)	Kommunchef	Nej
033	Anmäla personuppgiftsincident	Dataskyddsförordningen (GDPR)	Säkerhets-samordnare och dataskyddsombud	Nej
034	Uppdatera registerförteckning	Dataskyddsförordningen (GDPR)	Säkerhets-samordnare	Nej
035	Besluta om åtgärd för den registrerades rättigheter som rätten till registerutdrag, önskemål om radering, rättning, begränsning.	Dataskyddsförordningen (GDPR)	Säkerhets-samordnare	Nej
036	Upprätta och teckna säkerhetsskyddsavtal och säkerhetsskyddsöverenskommelse	Säkerhetsskydds-lagen och säkerhetsskydds-förordningen	Säkerhets-samordnare	Nej

<i>Nummer</i>	<i>Ärende</i>	<i>Lagrum</i>	<i>Delegat</i>	<i>Krav på återrapport</i>
Organisation och personalärenden				
A001	Beslut om organisation inom avdelning		Avdelningschef	Nej
A002	Anställa avdelningschefer		Kommunchef	Ja
A003	Lönesättning och lönerrevision för kommunchef		Allmänna utskottet	Nej
A004	Uppsägning av personal		Personalchef	Nej
A005	Beslut om ledighet samt genomförande av lön och medarbetarsamtal för kommunchef		Kommunstyrelsens ordförande	Nej
A006	Beslut disciplinära åtgärder gällande kommunchef		Allmänna utskottet	Ja
A007	Avskeda personal		Personalchef	Ja
A008	Beslut om omplacering inom avdelning		Avdelningschef	Nej
A009	Beslut om omplacering inom kommunen		Personalchef	Nej

A010	Beslut om disciplinära åtgärder (ej kommunchef)	Personalchef	Nej
A011	Prövning av bisyssla samt beslut om förbud för bisyssla	Personalchef	Nej
A012	Genomföra löneöversynsförhandling enligt gällande riktlinjer	Personalchef	Ja
A013	Förhandling enligt MBL 11, 12, 13 och 19 §§	Enhetschef/Rektor Biträdande enhetschef- rektor	Nej
A014	Förhandling enligt MBL 38 §	Avdelningschef	Nej
A015	Besluta om tjänstledighet som inte regleras i lagar, avtal, eller policys	Personalchef	Nej
A016	Företräda kommunen vid centrala förhandlingar och tvisteförhandlingar	Personalchef	Nej
A017	Ingå och teckna kollektivavtal Ingå och teckna lokala kollektivavtal Besluta om ensidiga arbetsgivarerbjudanden	Personalchef	Nej
A018	Ansvara för att säkerställa systematiskt arbetsmiljöarbete enligt arbetsmiljölagen	Personalchef	Nej
A019	Föra kommunens talan i domstol i ärenden som rör förhållandet mellan kommunen som arbetsgivare och dess arbetstagare	Personalchef	Ja

<i>A020</i> <i>Nummer</i>	Tvisteförhandling enligt MBL 64 § Ärende	Lagrum	Personalchef Delegat	Nej Krav på återrapport
Ekonomiärenden				
<i>A101</i>	Besluta om upphandling av entreprenad enligt LOU, inom ramen för anvisade medel		Avdelningschef	Nej
<i>A102</i>	Utse tjänsteperson som beslutsattestanter och ersättare under året		Kommunchef	Nej
<i>A103</i>	Beslut om att avskriva ej bokföringsmässiga fordringar upp till två basbelopp		Ekonomichef	Nej
<i>A104</i>	Beslut om att avskriva bokföringsmässiga fordringar		Enhetschef	Nej
<i>A105</i>	Beslut om avbetalningsplan för gäldenär vid avbetalning som understiger 1 år		Avdelningschef	Nej
<i>A106</i>	Ansöka om projektbidrag <ul style="list-style-type: none"> - Utan krav på medfinansiering från Arjeplogs kommun - Med krav på medfinansiering med maximalt 100 000 kronor per projektår från Arjeplogs kommun 		Avdelningschef Kommunchef	Nej

A107	Besluta om kort- och långfristig upplåning inom ramen för beslut fattade av kommunfullmäktige	Ekonomichef	Nej
A108	Placera kommunens likvider enligt föreskrifter	Ekonomichef	Nej
A109	Avge yttranden över ansökningar om bygdeavgiftsmedel	Allmänna utskottet	Nej
A110	Beslut om lotteriverksamhet	Skolchef	Nej
A111	Yttrande om värdeautomatspel	Administrativ chef	Nej
A112	Beslut om anstånd på maximalt 21 dagar	Enhetschef	Nej
A113	Bevilja bidrag och stöd upp till 50 000 kr ur verksamhet 0301 (Till kommunstyrelsens förfogande)	Kommunstyrelsens ordförande	Ja

Nummer	Ärende	Lagrum	Delegat	Krav på återrapport
Teknisk verksamhet				
A201	Utse ombud att företräda kommunen i ärenden enligt AB 04 och ABT 06 kap 3, 1§ gällande entreprenader		Samhällsbyggnadschef	Nej
A202	Besluta om anmälan av förnyelse av servitut, nyttjanderätt och avkomsträtt till inkomstmyndigheten	Lag (2013:488) om förnyelse av vissa inskrivningar i fastighetsregistret	Samhällsbyggnadschef	Nej
A203	Besluta om att avstå från anmälan av förnyelse av servitut, nyttjanderätt och avkomsträtt till inskrivningsmyndigheten	Lag (2013:488) om förnyelse av vissa inskrivningar i fastighetsregistret	Samhällsbyggnadschef	Nej
A204	Förvärv, försäljning eller rivning av rivningshus med bokfört värde och/eller köpeskilling under 2 basbelopp		Samhällsbyggnadschef	Ja
A205	Upplåtelse av torghandelsplats		Administratör på Medborgarservice	Nej
A206	Framställningar och yttranden om ras och skred samt översvämningsrisk		Samhällsbyggnadschef	Nej
A207	Framställningar och yttranden om avfall, vatten och avloppsärenden		VA och renhållningschef	Nej

A208	Tillämpning av renhållningstaxa och renhållningsordning	VA och renhållningschef	Nej
A209	Beslut om försäljning av fastighet till en köpeskilling upp till 500 000 kronor	Kommunchef	Ja
A210	Ansökan om förrättning hos lantmäterimyndigheten	Samhällsbyggnadschef	Nej
A211	Företräda kommunen vid förrättning hos lantmäterimyndigheten. Utfärda fullmakt för annan att företräda kommunen	Samhällsbyggnadschef	Nej
A212	Lagfartsansökan och inskrivningsärenden	Samhällsbyggnadschef	Nej
A213	Besluta om parkeringstillstånd	Administratör på Medborgarservice	Nej

<i>Nummer</i>	<i>Ärende</i>	<i>Lagrum</i>	<i>Delegat</i>	<i>Krav på återrapport</i>
	Bostadsanpassning			
A214	Beslut i frågan om bostadsanpassningsbidrag	Lag (2018:222) Om bostadsanpassningsbidrag	Utsedd handläggare	Nej

<i>Nummer</i>	<i>Ärende</i>	<i>Lagrums</i>	<i>Delegat</i>	<i>Krav på återrapport</i>
	Utlämnande av handlingar och uppgifter			
S101	Pröva en fråga om utlämnande av allmän handling	2 kap. 17§ TF 6 kap. 2-3 §§ OSL	Socialchef	
S102	Beslut att inte lämna ut en allmän handling eller uppgift till enskild eller annan myndighet	2 kap. 14-15 §§ TF 6 kap. 3-5 och 7 §§ OSL	Kommunchef	
S103	Beslut att lämna ut en handling med förbehåll som inskränker den enskildes rätt att lämna uppgiften vidare eller utnyttja den	10 kap. 14 § OSL 12 kap. 2 § OSL	Socialchef	
S103	Beslut att lämna ut en handling med förbehåll som inskränker den enskildes rätt att lämna uppgiften vidare eller utnyttja den	10 kap. 14 § OSL 12 kap. 2 § OSL	Socialchef	
S103	Beslut att lämna ut en handling med förbehåll som inskränker den enskildes rätt att lämna uppgiften vidare eller utnyttja den	10 kap. 14 § OSL 12 kap. 2 § OSL	Socialchef	
S103	Beslut att lämna ut en handling med förbehåll som inskränker den enskildes rätt att lämna uppgiften vidare eller utnyttja den	10 kap. 14 § OSL 12 kap. 2 § OSL	Socialchef	

S103	Beslut att lämna ut en handling med förbehåll som inskränker den enskildes rätt att lämna uppgiften vidare eller utnyttja den	10 kap. 14 § OSL 12 kap. 2 § OSL	Socialchef
------	---	-------------------------------------	------------

S103	Beslut att lämna ut en handling med förbehåll som inskränker den enskildes rätt att lämna uppgiften vidare eller utnyttja den	10 kap. 14 § OSL 12 kap. 2 § OSL	Socialchef	Nej
------	---	-------------------------------------	------------	-----

<i>Nummer</i>	Ärende	Lagrum	Delegat	Krav på återrapport
	Överklaganden, yttranden och anmälningar mm till domstol, åklagarmyndighet och andra myndigheter			
S201	Beslut om att föra kommunens talan i ärenden eller mål vid allmän domstol eller förvaltningsdomstol	30 kap 2 § SoL	Socialchef	Ja
S202	Utse ombud att föra sociala utskottets talan	30 kap 2 § SoL	Socialchef	Ja
S203	Avvisande av ombud	14 § 2 st. FL	Sociala utskottet	
S204	Omprövning av beslut samt eventuellt yttrande vid överklagan av delegats beslut. (Förvaltningsbesvär)	37-38 §§ FL	Sociala utskottet	Nej
S205	Om ärende inte avgjort inom sex månader Om ärende inte har avgjorts inom sex månader från ansökan får parten begära att ärendet ska avgöras. Inom fyra veckor från begäran kom in ska ärendet antingen avgöras eller avslås.	12 § FL	Sociala utskottet	
S206	Yttrande i ärenden där ursprungsbeslutet fattats av delegat, laglighetsprövning	13 kap. KL	Delegat i ursprungsbeslutet	Nej

S207	Yttrande till förvaltningsrätt vid ärende där utskottet är part.	31 kap. 1 § 1 st. BrB	Socialchef	Nej
S208	Yttrande till allmän domstol när den som begått brottslig gärning kan bli föremål för LVM-vård	31 kap. 2 § 1 st BrB	Socialsekreterare	Nej
S209	Yttrande till åklagare vid åtalsprövning	46 § LVM	Socialsekreterare	Nej
S210	Yttrande till åklagare med anledning av eventuell utredning beträffande den som är under 15 år	31 § LuL	Socialsekreterare	Nej
S211	Yttrande i körkortsärende	3 kap. 8 § och 5 kap. 2 § Körkorts-förordningen	Socialsekreterare/ Biståndshand- läggare	Nej
S212	Yttrande till passmyndighet vid utfärdande av pass utan vårdnadshavarens medgivande	3 § 2 st passför- ordningen	Enhetschef	Nej
S213	Yttrande (och ev. utlämnande av upplysningar) till åklagare om äktenskap som har ingåtts av underårig, vid talan om äktenskapsskillnad.	5 kap. 5 § 3 st. ÄktB	Socialsekreterare	Nej
S214	Yttrande i ärende om förordnande av god man eller förvaltare för någon som fyllt 16 år	11 kap. 16 § 2 st. FB	Socialsekreterare,/ Biståndshandlägga re	Nej

S215	Uppgiftslämnande till smittskyddsläkare vid utredning om enskilds situation och behov efter anmälan, samt utredning om vilka insatser som behövs för att förebygga smittspridning	6 kap. 9 § Smittskyddslagen	Medicinskt ansvarig sjuksköterska	Nej
S216	Anmälningsskyldighet enligt smittskyddslagen om att den smittade inte följer meddelade förhållningsregler	16 kap. 12 § Smittskyddslagen	Medicinskt ansvarig sjuksköterska	Nej
S217	Yttrande till domstol beträffande namnbyte för barn	45 § 3 st. Lag om personnamn	Socialsekreterare	Nej
S218	Yttrande och upplysningar i vapenärenden	Vapenlagen (1973:1176)	Socialsekreterare/ Biståndshandläggare	Nej
S219	Beslut om att ersätta enskild person för egendomsskada vid myndighetsutövning som förorsakats av personal upp till ett belopp av 10 000 kr	3 kap. 1-2 §§ Skadeståndslagen	Socialchef	Nej
S220	Beslut om polisanmälan misstanke om vissa brott mot underårig samt vissa grövre brott	10 kap. 2, 21-24 §§ OSL	Enhetschef	Nej
S221	Beslut att polisanmäla brott som hindrar utövande av verksamhet	10 kap. 2, 21-24 §§ OSL	Sociala utskottet, eller vid	Nej

			brådskande ärende – Socialchef	
S222	Beslut om åtgärd för barn utan ena vårdnadshavarens samtycke	6 kap. 13 a § FB	Sociala utskottet	Nej
S223	Polisanmälan vid misstanke om bidragsbrott gällande felaktigt utbetalt ekonomiskt bistånd. 1. Under 5000 kr 2. Därutöver 5000 kr	6 § bidragsbrottslag (2007:612)	1. Enhetschef 2. Socialchef	Nej
S224	Anmälan till Skatteverket om felaktig eller ofullständig folkbokföringsadress	32 c § folkbokföringslag	Handläggare Socialsekreterare Biståndshand- läggare	Nej
S225	Ansökan till Skatteverket om skyddad folkbokföring för barn placerade enligt 2 § LVU	30 § folkbokföringslag 14 § LVU	Enhetschef	Nej
S226	Anmälan till Skatteverket om att skyddad folkbokföring inte längre behövs	17 § folkbokföringslag	Enhetschef	
S227	Yttrande till Skatteverket i frågor om skyddad folkbokföring eller sekretessmarkering i folkbokföringen	17 a § folkbokföringslag	Handläggare Socialsekreterare Biståndshand- läggare	Nej
S228	Yttrande angående antagande av hemvärnsmän	5 § hemvärns- förordningen	Handläggare Socialsekreterare	Nej

S229	Möjlighet att frångå sekretess för att anmäla till länsstyrelse eller polis att djur far illa. (Lex Maja)	10 kap. 20 a § OSL	Handläggare Socialsekreterare Enhetschef Biståndshand- läggare	Nej
------	---	-----------------------	--	-----

Nummer	Ärende	Lagrum	Delegat	Krav på återrapport
Avgifter, ersättningar och återkrav				
S301	Beslut om avgift från föräldrar vars barn är under 18 år och får vård i ett annat hem än det egna	32 kap. 3 § SoL 6 kap 2 § SoF	Socialsekreterare LSS enhetschef	Nej
S302	Beslut om att ta ut ersättning för uppehälle av en vuxen som på grund av missbruksproblematik får vård och behandling.	32 kap 2 § SoL 6 kap 1 § SoF	Socialsekreterare	Nej
S303	Begäran till Försäkringskassan att betala ut barnbidrag till familjehemsförälder	106 kap 6 § 1 st SFB	Socialsekreterare	Nej
S304	Underrättelse till Försäkringskassan om att barn med underhållsstöd placerats i familjehem eller HVB-hem respektive återflyttat till boföräldrar	2 § förordningen (1996:1036) om underhållsstöd 106 kap. 8 § SFB	Socialsekreterare	Nej
S305	Beslut om anmälan till Försäkringskassan om att utskottet ska	106 kap. 38-39 §§ 2 st SFB	Socialsekreterare/ handläggare	Nej

	uppbära del av sjukpenning för den som bereds vård i sådant hem för vård eller boende eller familjehem enligt SoL som ger vård och behandling åt missbrukare av alkohol eller narkotika			
S306	Beslut om att underrätta Försäkringskassan om att sociala utskottet ska uppbära ersättning enligt SFB som ersättning för ekonomiskt bistånd som utgivits som förskott på förmån	107 kap. 5 § SFB 33 kap. 2 § SoL	Socialekreterare/ handläggare	Nej
S307	Begäran till Försäkringskassan att betala ut barnbidrag till det kommunala organ som svarar för vårdkostnad när ett barn vistas vid stödboende eller hem för vård eller boende.	106 kap. 7 § SFB	Socialekreterare Enhetschef	Nej
S308	Begäran till CSN om att studiemedel för ungdom som är placerad ska betalas ut till annan än vårdnadshavaren.	2 kap. 33§ 2 st. SSF (studiestödsförordningen)	Socialekreterare/ handläggare	Nej
S309	Beslut om att föra talan om ersättning hos Förvaltningsrätt om återkrav.	33 kap. 4 § SoL	Enhetschef	Nej
S310	Beslut om eftergift av ersättningsskyldighet enligt 33 kap. 1 § SoL	33 kap. 6 § SoL	Sociala utskottet	Nej

S311	Beslut om avgift inom äldre- och funktionshinderomsorg Enligt beslutade avgifter kommunfullmäktige	32 kap. 1 § SoL	Administratör på Medborgarservice
S312	Beslut om jämkning av avgift för hemtjänst, service och omvårdnad samt boende	32 kap. 10 § SoL	Socialchef
S313	Beslut om nedskrivning av eller befrielse från skuld avseende debiterad avgift för hemtjänst, service och omvårdnad samt boende	33 kap 6 § SoL	Socialchef
S314	Beslut om ersättning till kontaktperson/-familj 1. Grundnivå inom SKR:s rekommendation 2. Förhöjd nivå enligt SKR's rekommendation		1. Social-sekreterare, Enhetschef LSS 2. Socialchef
S315	Beslut om ersättning till familjehem (arvode och omkostnadsersättningar): 1. Grundnivå inom SKR's rekommendation 2. Utöver SKR's rekommendation		Nej 1. Socialsekr, Enhetschef LSS 2. Socialchef

S316	Beslut om ersättning för uppdrag som umgängesstöd		
	1. Upp till 5000 kr/månad		1. Social-sekreterare
	2. Över 5000 kr/månad		2. Enhetschef
S317	Beslut om ersättning till särskild förordnad vårdnadshavare	22 kap 15 § SoL	
	1. Grundnivå inom SKR's rekommendation		1. Socialsekreterare
	2. Förhöjd nivå inom SKR's rekommendation		2. Enhetschef
	3. Utöver SKR's rekommendation		3. Socialchef
S318	Beslut om ekonomiskt stöd till privata assistansbolag vid ordinarie personals sjukfrånvaro	9 § 2 p. LSS	Biståndshandläggare

Nummer	Ärende	Lagrums	Delegat	Krav på återrapport
	Lex Maria, Lex Sarah och patientsäkerhet			
	Lex Maria			
S401	Beslut att till IVO anmäla om patient i samband med vård eller behandling utsatts för händelse som medfört eller kunnat medföra allvarlig vårdskada	3 kap 5§ PSL	Medicinskt ansvarig sjuksköterska	Ja
S402	Polisanmäla i Lex Maria ärenden	10 kap. 2, 21-24 §§ OSL	Socialchef, HSL Verksamhetschef	
	Lex Sarah			
S403	Informera om rapporteringsskyldighet	27 kap. 3 § SoL 24 c § LSS	Enhetschef	Nej
S404	Ta emot rapport om missförhållande, risk för missförhållande	27 kap. 2 § SoL 24 e § LSS	Enhetschef, MAS, Socialchef	Nej
S405	Beslut om omedelbara åtgärder	27 kap. 5 § SoL 24 b § LSS	Enhetschef, MAS	Nej
S406	Utreda rapporterat missförhållande/påtaglig risk för missförhållande	27 kap. 5 § SoL 24 e § LSS	Enhetschef, MAS	Nej

S407	Beslut om åtgärder för att undanröja och avhjälpa missförhållande/påtaglig risk för missförhållande	27 kap. 5 § SoL 24 e § LSS	Enhetschef, MAS	Nej
S408	Beslut om inträffad händelse är allvarligt missförhållande eller påtaglig risk för allvarligt missförhållande.	27 kap. 5 § SoL 24 e § LSS	Medicinskt ansvarig sjuksköterska, Enhetschef	Ja
S409	Beslut om att anmäla till IVO om allvarligt missförhållande eller en påtaglig risk för ett allvarligt missförhållande (Lex Sarah)	27 kap. 6 § SoL 24 f § LSS	Medicinskt ansvarig sjuksköterska,	Ja
S410	Polisanmälan i Lex Sarah ärenden	10 kap. 2, 21-24 §§ OSL	Socialchef	Ja
Klagomål/Synpunkter				
S411	Ta emot information gällande klagomål/synpunkter, utreda, vidta åtgärder/återkoppla till anhöriga/närstående	SOSFS 2025 3 kap. 8 a-b §§ PSL	Enhetschef HSL Verksamhetschef	Nej
Patientsäkerhet/Övrigt				
S412	Beslut om att utreda om en personal med legitimation utgör en fara för patientsäkerheten	3 kap 7§ PSL	Medicinskt ansvarig sjuksköterska, HSL Verksamhetschef	Ja
S413	Beslut att till IVO anmäla om personal med legitimation för ett yrke inom hälso-	3 kap. 7 § PSL	Socialchef, HSL Verksamhetschef	

och sjukvården utgör fara för patientsäkerheten

S414	Upprätta patientsäkerhetsberättelse	3 kap. 10 § PSL	MAS	Nej
S415	Anmälan till IVO vid förändring av verksamhet inom hälso- och sjukvård	2 kap. PSL	Socialchef HSL Verksamhetschef	

<i>Nummer</i>	<i>Ärende</i>	<i>Lagrum</i>	<i>Delegat</i>	<i>Krav på återrapport</i>
Socialtjänstlagen				
S501	Medgivande om att barn tas emot för stadigvarande vård och fostran i ett enskilt hem som inte tillhör någon av föräldrarna eller någon annan som har vårdnaden om honom eller henne.	22 kap. 2 § SoL	Sociala utskottet	Nej
S502	Övervägande om vård av underårig i annat hem än det egna fortfarande behövs	22 kap 13 § SoL	Sociala utskottet	Nej
S503	Godkännande av att en utländsk myndighet placerar barn i Sverige	22 kap. 17 § SoL	Sociala utskottet	Nej
S504	Placering av ett barn i annat land	22 kap. 18 § SoL	Sociala utskottet	Nej
S505	Överväga att ansöka om flyttningsförbud vid begäran om upphörande av vård	22 kap. 16 § SoL	Sociala utskottet	Nej
S506	Överväga om vårdnadsöverflytt	22 kap. 14 § SoL	Sociala utskottet	Nej
S507	Beslut om särskild förordnad vårdnadshavare	22 kap. 13 § SoL	Sociala utskottet	Nej

S508	Medgivande att ta emot barn för framtida adoption	24 kap 1 § SoL	Sociala utskottet	Nej
S509	Kontrollera om omständigheterna kring medgivande för internationell adoption har ändrats	24 kap. 4 § SoL	Sociala utskottet	Nej
S510	Återkallande av medgivande till internationell adoption	24 kap. 4 § SoL	Sociala utskottet	Nej

<i>Nummer</i>	<i>Ärende</i>	<i>Lagrum</i>	<i>Delegat</i>	<i>Krav på återrapport</i>
Utredning, överflyttning av ärende				
S601	Beslut om begäran om överflyttning av ärende till annan kommun	29 kap. 10 § SoL	Enhetschef	Nej
S602	Beslut att ta emot ett ärende från annan kommun	29 kap. 10 § SoL	Enhetschef	Nej
S603	Beslut att inte ta emot ett ärende från annan kommun	29 kap. 10 § SoL	Enhetschef	Nej
S604	Beslut att ansöka hos IVO om överflyttning av ärende till annan kommun	29 kap. 11 § SoL	Enhetschef	Nej
S605	Yttrande till IVO avseende överflyttning av ärende.	41 § FL	Enhetschef	
S606	Beslut om att i barnärenden:	14 kap. 2 § SoL		Nej
	<ol style="list-style-type: none"> 1. Inleda utredning 2. Inte inleda utredning 3. Utredning inte ska föranleda åtgärd 		<ol style="list-style-type: none"> 1. Soc.sekr 2. Enhetschef 3. Enhetschef 	

S607	Beslut om att i vuxenärenden:	14 kap. 2 § SoL		Nej
	1. Inleda utredning		1. Handläggare/ Socialsekr	
	2. Inte inleda utredning		2. Handläggare/ Socialsekr	
	3. Utredning inte ska föranleda åtgärd		3. Socialsekreterare	
S608	Beslut om att ta nödvändiga kontakter i ärendet utan samtycke från vårdnadshavare	23 kap. 1 § SoL	Enhetschef	Nej
S609	Beslut om förlängning av utredningstid i ärenden berör barn	20 kap. 3 § SoL	Sociala utskottet	Nej
S610	Beslut om uppföljning efter avslutad utredning utan beslut om insats	23 kap. 1 § SoL	Socialsekreterare	Nej
S611	Beslut om uppföljning efter avslutad placering	23 kap. 2 § SoL	Socialsekreterare	Nej

Nummer	Ärende	Lagrum	Delegat	Krav på återrapport
Ekonomiskt bistånd				
S701	Beslut om försörjningsstöd enligt riksnorm/reducerad norm samt försörjningsstöd för livsföring i övrigt	12 kap. 1 § SoL	Handläggare Socialsekreterare	Nej
S702	Beslut om ekonomiskt bistånd utöver skyldigheten enligt 12 kap. 1 § SoL 1. Upp till 50 % av pbb 2. Över 50 % av pbb	12 kap. 2 § SoL	1. Handläggare/ Socialsekr 2. Enhetschef	
S703	Beslut om övrigt bistånd (tandvård, m.m.) 1. Upp till 50 % av pbb 2. Över 50 % av pbb	12 kap. 2 § SoL	1. Handläggare/ Socialsekr 2. Enhetschef	Nej
S704	Beslut om rådrom (tid för att utföra något som är ett villkor för att få bistånd)		Handläggare Socialsekreterare	Nej
S705	Begäran att den som får försörjningsstöd ska delta i anvisad praktik eller annan kompetenshöjande verksamhet	12 kap. 4 § SoL	Handläggare Socialsekreterare	Nej
S706	Beslut om att vägra eller nedsätta försörjningsstöd om den som får stödet	12 kap. 5 § SoL	Handläggare Socialsekreterare	Nej

	inte deltar i anvisad praktik eller annan kompetenshöjande verksamhet			
S707	Återkrav när ekonomiskt bistånd betalats ut på felaktiga grunder 1. Med max 5000 kr 2. Därutöver	33 kap. 1 § SoL	1. Handläggare/ Socialsekr 2. Enhetschef	Nej
S708	Beslut om bistånd i form av förmedlingsärenden	11 kap. 1 § SoL	Handläggare Socialsekreterare	
S709	Beslut om bistånd i form av hyresskuld 1. Upp till tre månader 2. Därutöver	12 kap. 2 § SoL	1. Enhetschef 2. Sociala utskottet	Nej
S710	Beslut om att bevilja och avsluta socialt kontrakt	11 kap. 4 § SoL	Enhetschef	
S711	Beslut om att bevilja ekonomiskt bistånd med villkor om återbetalning	33 kap. 2 § SoL	Handläggare/ Socialsekreterare	Nej

Nummer	Ärende	Lagrum	Delegat	Krav på återrapport
Placeringar, individ och familjeomsorg				
S801	Beslut om vård (placering/omplacering) i HVB-hem eller familjehem för vuxna 1. Upp till 4 månader 2. Därutöver	11 kap. 1 § SoL	1. Enhetschef 2. Sociala utskottet	Nej
S802	Beslut om av vård (placering/omplacering) i HVB-hem, jourhem, akuthem, stödboende, familjehem eller skyddat boende för barn och ungdom 1. Tillfällig vistelse i högst 4 månader 2. Därutöver	11 kap. 1 § SoL	1. Enhetschef 2. Sociala utskottet	Nej
S803	Beslut om särskilt utsedd socialsekreterare	22 kap. 12 § SoL	Enhetschef	

S804	Beslut om upphörande av vård i HVB-hem eller familjehem 1. Barn och unga ärenden 2. Vuxna	22 kap 13 § SoL		Nej
			1. Enhetschef 2. Socialsekreterare	
S805	Beslut om ekonomiskt bistånd åt till barn och ungdom i samband med placering, omplacering eller flytt från familjehem eller HVB: 1. Upp till 10 % av pbb 2. 10-50 % av pbb 3. Därutöver	12 kap. 1-2 §§ SoL		Nej
			1. Soc.sekr 2. Enhetschef 3. Socialchef	
S806	Beslut om att anmäla till IVO om placering som innebär att fler än tre barn placeras i ett och samma familjehem/jourhem.	3 kap. 19 a § SoF	Socialsekreterare	
S807	Godkännande av familjehem	22 kap 2 § SoL	Sociala utskottet	

<i>Nummer</i>	<i>Ärende</i>	<i>Lagrum</i>	<i>Delegat</i>	<i>Krav på återrapport</i>
	Övriga insatser			
S901	Beslut om bistånd i form av öppenvårdsinsatser för vuxna	11 kap. 1 § SoL	Handläggare/ Socialsekreterare	Nej
S902	Beslut om öppenvårdsinsats för barn och unga	11 kap 1 § SoL	Socialsekreterare	
S903	Utse särskilt kvalificerad kontaktperson för personer som inte fyllt 21 år och som har behov av särskilt stöd för att motverka risk för missbruk, brottslig verksamhet eller annat nedbrytande beteende	13 kap. 7 § SoL	Socialsekreterare	
S904	Beslut om kontaktperson/-familj	11 kap. 1§ SoL	Socialsekreterare	Nej
S905	Beslut om upphörande av kontaktperson/-familj	11 kap. 1§ SoL	Socialsekreterare	Nej
S906	Beslut om förordnande och entledigande av kontaktperson/kontaktfamilj	11 kap. 1§ SoL	Socialsekreterare	Nej
S907	Beslut om stödboende.	11 kap. 1 § SoL	Handläggare/ Socialsekreterare	Nej

S908	Beslut om jourlägenhet	11 kap. 1 § SoL	Handläggare/ Socialsekreterare	Nej
S909	Beslut att anmäla till överförmyndaren om att god man eller förvaltare bör förordnas för någon, att någon inte längre bör ha förvaltare eller att förhållandena talar för att en förälder inte kommer att förvalta sitt barns egendom på ett betryggande sätt.	5 kap. 3 § SoF	Handläggare, Socialsekreterare Biståndshand- läggare Enhetschef	Nej
S910	Skyldighet att lämna uppgifter i ärenden om förordnande av god man eller förvaltare	11 kap. 16 § FB	Socialsekreterare, biståndshand- läggare Handläggare	Nej

Nummer	Ärende	Lagrum	Delegat	Krav på återrapport
	Lagen om särskilda bestämmelser om vård av unga (LVU)			
S1001	Beslut om ansökan till förvaltningsrätten om vård enligt LVU	4 § LVU	Sociala utskottet	Nej
S1002	Beslut om omedelbart omhändertagande	6 kap § 1 st LVU	Sociala utskottet Om beslut inte kan avvaktas - Sociala utskottets ordförande eller annan ledamot som Kommunstyrelsen förordnat.	Nej
S1003	Omedelbart omhändertagande, när svensk domstol inte är behörig att besluta om beredande av vård enligt LVU	6 a § 1 st. LVU	Sociala utskottet Om beslut inte kan avvaktas - Sociala utskottets ordförande eller annan ledamot som Kommunstyrelsen förordnat.	
S1004	Begäran till Förvaltningsrätten om förlängd tid för ansökan om vård	8 § 2 st. LVU	Enhetschef	Nej

S1005	<i>Begäran om förlängd tid för ansökan om fortsatt omhändertagande för tillfällig vård</i>	<i>8 § 2st. LVU</i>	<i>Enhetschef</i>
S1006	<i>Beslut om omedelbart omhändertagande enligt 6 § LVU ska upphöra.</i>	<i>9 § LVU</i>	<i>Sociala utskottet, Nej eller om beslut inte kan avvaktas – sociala utskottets ordförande eller annan ledamot som kommunstyrelsen förordnat.</i>
S1007	<i>Ansökan om fortsatt omhändertagande, när svensk domstol inte är behörig att besluta om beredande av vård enligt LVU</i>	<i>9 a § LVU</i>	<i>Sociala utskottet</i>
S1008	<i>Upphörande av omedelbart omhändertagande enligt 6 a § LVU</i>	<i>9 b § LVU</i>	<i>Sociala utskottet Om beslut inte kan avvaktas - Sociala utskottets ordförande eller annan ledamot som kommunstyrelsen förordnat.</i>

S1009	<i>Beslut om hur vården ska ordnas och var den unge ska vistas under vårdtiden</i>	11 § 1 st. LVU	<i>Sociala utskottet Om beslut inte kan avvaktas - Sociala utskottets ordförande eller annan ledamot som kommunstyrelsen förordnat.</i>	<i>Nej</i>
S1010	<i>Medge att den unge får vistas i det egna hemmet</i>	11 § 2 st. LVU	<i>Sociala utskottet Om beslut inte kan avvaktas - Sociala utskottets ordförande eller annan ledamot som kommunstyrelsen förordnat.</i>	<i>Nej</i>
S1011	<i>Beslut rörande den unges personliga förhållanden i den utsträckning det behövs för att genomföra vården. Med personliga förhållanden menas, t.ex. kontakter och umgänge med andra förutom vårdnadshavare.</i>	11 § 4 st. LVU	<i>Enhetschef</i>	<i>Nej</i>
S1012	<i>Övervägande av om vård med stöd av 2 § LVU fortfarande behövs</i>	13 § 1 st. LVU	<i>Sociala utskottet</i>	<i>Nej</i>

S1013	<i>Omprövning av om vård med stöd av 3 § LVU ska upphöra.</i>	<i>13 § 2 st. LVU</i>	<i>Sociala utskottet</i>	<i>Nej</i>
S1014	<i>Övervägande om att ansöka om flyttningsförbud vid prövning av upphörande av LVU vård för någon som är under 18 år.</i>	<i>13 b § LVU</i>	<i>Sociala utskottet</i>	<i>Nej</i>
S1015	<i>Övervägande om vårdnadsöverflyttning</i>	<i>13 c § LVU</i>	<i>Sociala utskottet</i>	<i>Nej</i>
S1016	<i>Beslut om hur rätt till umgänge med den unge ska utövas när överenskommelse inte kan nås med förälder eller vårdnadshavare</i>	<i>14 § 2 st. 1p LVU</i>	<i>Sociala utskottet eller om beslut inte kan avvaktas – Sociala utskottets ordförande eller annan ledamot som Kommunstyrelsen förordnat.</i>	<i>Nej</i>
S1017	<i>Upphäva beslut om umgängesbegränsning</i>	<i>14 § 2 st. 1 p. LVU</i>	<i>Sociala utskottet</i>	
S1018	<i>Beslut om att den unges vistelseort inte ska röjas för förälder eller vårdnadshavare</i>	<i>14 § 2 st. 2 p LVU</i>	<i>Sociala utskottet eller om beslut inte kan avvaktas – Sociala utskottets ordförande eller annan ledamot som Kommunstyrelsen förordnat.</i>	

S1019	<i>Upphävande av hemlighållande av vistelseort</i>	<i>14 § 2 st. 2 p. LVU</i>	<i>Sociala utskottet</i>	
S1020	<i>Övervägande om umgängesbegränsning fortfarande behövs</i>	<i>14 § 3 st. LVU</i>	<i>Sociala utskottet</i>	<i>Nej</i>
S1021	<i>Övervägande om hemlighållande av vistelseort fortfarande behövs.</i>	<i>14 § 3 st. LVU</i>	<i>Sociala utskottet</i>	
S1022	<i>Upphäva beslut om vård</i>	<i>21 § LVU</i>	<i>Sociala utskottet</i>	<i>Nej</i>
S1023	<i>Inleda uppföljning</i>	<i>21 b § LVU</i>	<i>Enhetschef</i>	<i>Nej</i>
S1024	<i>Avsluta uppföljning</i>	<i>21 b § LVU</i>	<i>Enhetschef</i>	
S1025	<i>Beslut om förebyggande insatser</i>	<i>22 § LVU</i>	<i>Sociala utskottet</i>	<i>Nej</i>
S1026	<i>Pröva om förebyggande insatser ska upphöra</i>	<i>22 § 3 st. LVU</i>	<i>Sociala utskottet</i>	<i>Nej</i>
S1027	<i>Upphäva beslut om förebyggande insatser</i>	<i>22 § 3 st. LVU</i>	<i>Sociala utskottet</i>	<i>Nej</i>
S1028	<i>Ansökan om flyttningsförbud</i>	<i>24 § LVU</i>	<i>Sociala utskottet</i>	<i>Nej</i>
S1029	<i>Överväg flyttningsförbud</i>	<i>26 § 1 st. LVU</i>	<i>Sociala utskottet</i>	<i>Nej</i>
S1030	<i>Upphörande av flyttningsförbud</i>	<i>26 § 2 st. LVU</i>	<i>Sociala utskottet</i>	<i>Nej</i>

S1031	<i>Beslut om tillfälligt flyttningsförbud</i>	<i>27 § LVU</i>	<i>Sociala utskottet eller om beslut inte kan avvaktas, Sociala utskottets ordförande eller annan ledamot som kommunstyrelsen förordnat.</i>	<i>Nej</i>
S1032	<i>Upphörande av tillfälligt flyttningsförbud</i>	<i>30 § 2 st. LVU</i>	<i>Sociala utskottet</i>	<i>Nej</i>
S1033	<i>Umgångesbegränsning vid flyttningsförbud</i>	<i>31 § LVU</i>	<i>Sociala utskottet eller om beslut inte kan avvaktas, Sociala utskottets ordförande eller annan ledamot som Kommunstyrelsen förordnat.</i>	
S1034	<i>Ansöka om utreseförbud</i>	<i>31 b § LVU</i>	<i>Sociala utskottet</i>	<i>Nej</i>
S1035	<i>Ompröva utreseförbud</i>	<i>31 c § 1 st. LVU</i>	<i>Sociala utskottet</i>	
S1036	<i>Upphörande av utreseförbud</i>	<i>31 c § 2 st. LVU</i>	<i>Sociala utskottet</i>	<i>Nej</i>

S1037	<i>Tillfälligt utreseförbud</i>	<i>31 d § LVU</i>	<i>Sociala utskottet, eller om beslut inte kan avvaktas - sociala utskottets ordförande eller annan ledamot som kommunstyrelsen förordnat.</i>	<i>Nej</i>
S1038	<i>Upphörande av tillfälligt utreseförbud</i>	<i>31 g § 2 st. LVU</i>	<i>Sociala utskottet</i>	<i>Nej</i>
S1039	<i>Tillfälligt undantag från beslutat utreseförbud</i>	<i>31 i § LVU</i>	<i>Sociala utskottet</i>	<i>Nej</i>
S1040	<i>Beslut om läkarundersökning, att samt utse läkare samt plats för läkarundersökningen</i>	<i>32 § LVU</i>	<i>Socialsekreterare</i>	<i>Nej</i>
S1041	<i>Uppmana till provtagning inför umgänge</i>	<i>32 a § LVU</i>	<i>Sociala utskottet</i>	<i>Nej</i>
S1042	<i>Uppmana till provtagning inför prövning av om vården ska upphöra</i>	<i>32 b LVU</i>	<i>Sociala utskottet</i>	<i>Nej</i>
S1043	<i>Begära handräckning av Polismyndighet för att genomföra läkarundersökning</i>	<i>43 § 1 st. 1 p. LVU</i>	<i>Sociala utskottet eller om beslut inte kan avvaktas, Sociala utskottets ordförande eller annan ledamot som Kommunstyrelsen förordnat.</i>	

S1044

*Begära handräckning av
Polismyndigheten för att genomföra
beslut om vård eller omhändertagande
stöd av LVU*

43 § 1 st. 2 p. LVU

*Sociala utskottet
eller om beslut inte
kan avvaktas –
sociala utskottets
ordförande. eller
annan ledamot
som
kommunstyrelsen
förordnat.*

Nummer	Ärende	Lagrum	Delegat	Krav på återrapport
Vård av missbrukare enligt LVM				
S1101	Beslut om att ansöka hos förvaltningsrätt om tvångsvård enligt LVM	11 § LVM	Sociala utskottet	Nej
S1102	Beslut att återkalla ansökan om LVM hos förvaltningsrätt då skäl för tvångsvård ej längre föreligger	11 § LVM	Sociala utskottet	Nej
S1103	Beslut om omedelbart omhändertagande av missbrukare	13 § 1 st. LVM	Sociala utskottet eller om beslut inte kan avvaktas – sociala utskottets ordförande eller annan ledamot som kommunstyrelsen förordnat.	Nej
S1104	Beslut om att: <ol style="list-style-type: none"> 1. Inleda utredning om det finns skäl för tvångsvård 2. Inledd utredning ska läggas ned, inte ska inledas efter en LVM-anmälan, alternativt övergå till en utredning enligt 11 kap. 1 § SoL 	7 § LVM	<ol style="list-style-type: none"> 1. Social-sekreterare 2. Enhetschef 	Nej

S1105	Beslut om läkarundersökning samt utse läkare för undersökningen	9 § LVM	Handläggare/ Socialsekreterare	Nej
S1106	Beslut om upphörande av omedelbart omhändertagande	18 b § LVM	Sociala utskottet	Nej
S1107	Samråd och planering av vården	26, 28 §§ LVM	Socialsekreterare	Nej
S1108	Beslut om att begära polishandräckning för att föra en person som är aktuell för omhändertagande (LVM) till läkarundersökning	45 § 1 p. LVM	Handläggare/ Socialsekreterare	Nej
S1109	Beslut om att begära polishandräckning för inställelse vid LVM-hem eller sjukhus	45 § 2 p. LVM	Handläggare/ Socialsekreterare	Nej

Nummer	Ärende	Lagrum	Delegat	Krav på återrapport
	Adoption			
S1201	<p>Beslut att utse utredare i adoptionsärenden</p> <p>Bestämmelsen innebär att det inte längre är politiken som ska yttra sig till domstolen utan att det är i likhet med vad som gäller i mål om vårdnad, boende och umgänge – är en utredare som får utskottets uppdrag att genomföra adoptionsutredningen.</p>	4 kap. 14 § FB	Enhetschef	Nej
S1202	Yttrande till domstol i adoptionsärende	4 kap 14 § FB	Socialsekreterare	Nej
S1203	<p>Prövning av samtycke till fortsatt adoptionsförfarande</p> <p>1. vid samtycke</p> <p>2. ej samtycke</p>	24 kap. 5 § SoL	<p>1. Socialsekreterare</p> <p>2. Sociala utskottet</p>	Nej
S1204	Medgivande att ta emot barn för framtida adoption	24 kap. 1 § SoL	Sociala utskottet	Nej
S1205	Återkallande av medgivande till internationell adoption	24 kap. 4 § SoL	Sociala utskottet	Nej

Nummer	Ärende	Lagrum	Delegat	Krav på återrapport
Faderskap och föräldraskap				
S1301	Godkännande av faderskap, föräldraskap eller moderskap då parterna varit sammanboende under hela konceptionstiden och/ eller är övertygade om att barnet är deras gemensamma	1 kap. 4 § FB	Handläggare Socialsekreterare	Nej
S1302	Godkännande av faderskap, föräldraskap eller moderskap då parterna ej varit sammanboende under hela konceptionstiden och/eller ej är överens om att barnet är deras gemensamma samt att barnet har kommit till genom assisterad befruktning	1 kap. 2 § FB	Handläggare Socialsekreterare	Nej
S1303	Godkännande av föräldraskap då ett barn har kommit till genom assisterad befruktning enligt lagen om genetisk integritet mm	1 kap. 1, 4, 9 §§ FB	Handläggare Socialsekreterare	Nej
S1304	Beslut om att inleda faderskapsutredning	2 kap. 1 § FB	Handläggare Socialsekreterare	Nej
S1305	Beslut om att återuppta nedlagd utredning	2 kap. 1 § FB	Enhetschef	Nej
S1306	Beslut om att inleda utredning om någon annan än den som är gift eller ingått	2 kap. 9 § 1 st. FB a	Enhetschef	Nej

	<i>registrerat partnerskap med barnets moder kan vara förälder till barnet ska utskottet, på begäran av någon av parterna, inleda utredning.</i>			
S1307	<i>Beslut att väcka och föra talan i mål om faderskap och föräldraskap</i>	<i>3 kap. 5-6 §§ 2 st. FB</i>	<i>Socialsekreterare Enhetschef</i>	<i>Nej</i>
S1308	<i>Beslut om rättsgenetisk undersökning, t.ex. DNA</i>	<i>2 kap 6 § FB</i>	<i>Enhetschef</i>	<i>Nej</i>
S1309	<i>Beslut att lägga ned faderskapsutredning</i>	<i>2 kap 7 § FB</i>	<i>Sociala utskottet</i>	<i>Nej</i>
S1310	<i>Beslut om att inte påbörja eller lägga ned påbörjad utredning om faderskap</i>	<i>2 kap. 9 § FB</i>	<i>Sociala utskottet</i>	<i>Nej</i>
S1311	<i>Biträde av annan kommun</i>	<i>2 kap. 4 § 2 st FB</i>	<i>Socialsekreterare Handläggare</i>	
S1312	<i>Biträda annan kommun</i>	<i>2 kap. 4 § 2 st FB</i>	<i>Socialsekreterare Handläggare</i>	
S1313	<i>Begära biträde av utlandsmyndighet</i>	<i>3 § Lag om föräldraskap i internationella situationer</i>	<i>Socialsekreterare Handläggare</i>	

Nummer	Ärende	Lagrum	Delegat	Krav på återrapport
	Vårdnad, boende, umgänge			
S1401	Beslut att utse utredare i vårdnads- och umgängesärenden	6 kap. 19 § FB	Enhetschef	Nej
S1402	Beslut att godkänna eller att inte godkänna föräldrars avtal om vårdnad, boende och umgänge. 1. Att godkänna 2. Att inte godkänna	6 kap. 6, 15 a §§ FB	1. Socialsekreterare 2. Enhetschef	Nej
S1403	Lämnande av upplysningar till Tingsrätt domstol i vårdnads-, boende- och umgänges mål	6 kap. 19 § FB	Handläggare Socialsekreterare	Nej
S1404	Lämnande av upplysningar inför interimistiskt beslut i tingsrätt beträffande vårdnad, boende eller umgänge	6 kap. 20 § FB	Socialsekreterare	Nej
S1405	Godkänna avtal om att underhållsbidrag ska betalas för längre perioder än tre månader	7 kap. 7 § FB	Socialsekreterare	Nej
S1406	Utse person som umgängesstöd	6 kap. 15 c § FB	Socialsekreterare	Nej
S1407	Begäran hos tingsrätten om att utse vårdnadshavare/förmyndare för barn	6 kap. 7-10 §§ FB	Socialsekreterare	Nej

S1408	<i>Beslut att hos tingsrätten ansöka om att vårdnaden om ett familjehemsplacerat barn ska överflyttas till familjehemsföräldrarna.</i>	<i>6 kap 8 § FB</i>	<i>Sociala utskottet</i>	<i>Nej</i>
S1409	<i>Framställan till domstol om behov av målsägandebiträde till underårig</i>	<i>5 kap. 2 § SoF</i>	<i>Socialsekreterare</i>	

Nummer	Ärende	Lagrum	Delegat	Krav på återrapport
Insatser för våldsutsatta/våldsutövare vuxna				
S1501	Beslut om öppenvårdsinsats	11 kap. 1 § SoL	Socialekreterare Handläggare	Nej
S1502	Beslut om bistånd till våldsutsatt vuxen i form av placering/omplacering i skyddat boende. 1. Upp till fyra månader 2. Därutöver	11 kap. 1 § SoL		Nej 1. Enhetschef 2. Utskott

Nummer	Ärende	Lagrum	Delegat	Krav på återrapport
	Beslut enligt lagen om placering av barn i skyddat boende (LSB)			
S1601	Ansökan om skyddat boende	3 kap. 3 § LSB	Sociala utskottet	Nej
S1602	Beslut om omedelbar insats i form av skyddat boende	4 kap. 1 § 1 st. LSB	Kommunstyrelsen, om beslut inte kan avvaktas – sociala utskottets ordförande eller annan ledamot som kommunstyrelsen förordnat.	Nej
S1603	Ansökan om förlängd tid för ansökan hos Förvaltningsrätten	4 kap. 6 § 2 st. LSB	Sociala utskottet	Nej
S1604	Beslut om att omedelbar insats i form av skyddat boende ska upphöra	4 kap. 6 § 2 st. LSB	Sociala utskottet	Nej
S1605	Beslut om var barnet ska placeras och hur insatsen i övrigt ska genomföras.	5 kap. 1 § LSB	Sociala utskottet	Nej
S1606	Övervägande om insatsen ska fortsätta	5 kap. 3 § LSB	Sociala utskottet	Nej
S1607	Beslut om hemlighållande av vistelseort	5 kap. 4 § 1 st 1 LSB	Kommunstyrelsen, om beslut inte kan avvaktas – sociala	Nej

			utskottets ordförande eller annan ledamot som kommunstyrelsen förordnat.	
S1608	Beslut om umgängesbegränsning	5 kap. 4 § 1 st. 2 LSB	Kommunstyrelsen, om beslut inte kan avvaktas – sociala utskottets ordförande eller annan ledamot som kommunstyrelsen förordnat.	Nej
S1609	Avvisande av framställning från vårdnadshavare om att beslut om hemlighållande av vistelseort eller umgängesbegränsning ska upphöra	5 kap. 7 § LSB	Enhetschef	Nej
S1610	Beslut om upphörande av insats	7 kap. 1 § 1 st. LSB	Sociala utskottet	Nej
S1611	Avvisande av framställning från vårdnadshavare om att insats enligt 3 kap. ska upphöra.	7 kap. 2 § LSB	Enhetschef	Nej

S1612	Polishandräkning för att genomföra beslut om skyddat boende eller om en omedelbar sådan insats	8 kap. 7 § LSB	Sociala utskottet, om beslut inte kan avvaktas - sociala utskottets ordförande eller annan ledamot som kommunstyrelsen förordnat.	Nej
-------	--	----------------	---	-----

Nummer	Ärende	Lagrum	Delegat	Krav på återrapport
	Asylsökande			
S1701	<p>Beslut om bistånd till asylsökande – dagersättning och särskilt bidrag</p> <p>Kontakt ska tas med Migrationsverket innan ersättning betalas ut. Den som omfattas av denna lag har inte rätt till bistånd enligt 4 kap. 1 § socialtjänstlagen (2001:453) för förmåner av motsvarande karaktär. Rätt till bistånd föreligger inte heller för bostadskostnader. <i>Lag (2022:1006)</i></p>	1 § 3 p, 3a §, 17-18 §§ LMA	Handläggare Socialsekreterare	Nej
S1702	Nedsättning av dagersättning till asylsökande	10 § LMA	Handläggare Socialsekreterare	Nej

Nummer	Ärende	Lagrum	Delegat	Krav på återrapport
Dödsboanmälan				
S1801	Beslut om dödsboanmälan	20 kap 2 § 2 st. ÄB	Socialekreterare/ Handläggare	Nej
S1802	Vårda dödsboets egendom	18 kap. 2 § 2 st. ÄB	Socialekreterare	Nej
S1803	Beslut att ordna gravsättning om den avlidne inte efterlämnar någon som ordnar med det	5 kap. 2 § begravningslag (1990:1144)	Handläggare Socialekreterare	Nej
S1804	Anmäla till kammarkollegiet om behov av provisorisk dödsboförvaltning	4 kap. 1 § Lag (2021:401) om Allmänna arvsfonden	Handläggare Socialekreterare	Nej
S1805	Begär anstånd hos Skatteverket för dödsboanmälan som kommer dröja mer än 3 månader att utfärda	20 kap. 1 § Ärvdabalken	Handläggare Socialekreterare	Nej

Nummer	Ärende	Lagrum	Delegat	Krav på återrapport
	Omsorg om äldre- och funktionshindrade			
S1901	Beslut om att inleda eller att inte inleda utredning	14 kap. 1 § SoL	Biståndshandläggare	Nej
S1902	Beslut om personkretstillhörighet enligt SoL	29 kap. 7 § SoL	Biståndshandläggare	Nej
S1903	Beslut om insats i form av hemtjänst	11 kap. 1 § SoL	Biståndshandläggare	Nej
S1904	Beslut om hemvårdsbidrag	11 kap. 1 § SoL	Biståndshandläggare	Nej
S1905	Beslut om insats utöver 11 kap. 1 § SoL	11 kap. 4 § SoL	Biståndshandläggare	Nej
S1906	Beslut om särskild boendeform	11 kap. 1 § SoL	Biståndshandläggare	Nej
S1907	Beslut om medboende för personer som har bistånd till särskilt boende	11 kap. 3 § SoL	Biståndshandläggare	Nej
S1908	Beslut med anledning av ansökan om insats för personer boende i annan kommun enligt 11 kap. 1 § SoL	29 kap. 7 § SoL	Biståndshandläggare	Nej
S1909	Beslut om korttidsvistelse	11 kap. 1 § SoL	Biståndshandläggare	Nej
S1910	Beslut om daglig verksamhet, sysselsättning	11 kap. 1 § SoL	Biståndshandläggare	Nej

S1911	<i>Beslut om ledsagarservice</i>	<i>11 kap. 1 § SoL</i>	<i>Biståndshandläggare</i>	<i>Nej</i>
S1912	<i>Beslut om kontaktperson</i>	<i>11 kap. 1 § SoL</i>	<i>Biståndshandläggare</i>	<i>Nej</i>
S1913	<i>Beslut om närståendestöd/anhörigvård</i>	<i>11 kap. 1 § SoL</i>	<i>Biståndshandläggare</i>	<i>Nej</i>
S1914	<i>Beslut om att anmäla till överförmyndaren om det finns behov av förmyndare, förvaltare eller god man eller när förmyndarskap bör kunna upphöra.</i>	<i>5 kap. 3 § SoF</i>	<i>Biståndshandläggare Enhetschef</i>	<i>Nej</i>
S1915	<i>Skyldighet att lämna uppgifter i ärenden om förordnande av god man eller förvaltare</i>	<i>11 kap. 16 § FB</i>	<i>Socialsekreterare Handläggare Biståndshandläggare</i>	<i>Nej</i>

<i>Nummer</i>	<i>Ärende</i>	<i>Lagrum</i>	<i>Delegat</i>	<i>Krav på återrapport</i>
	Stöd och service till vissa funktionshindrade, LSS			
S2001	Beslut om personkretstillhörighet	1 § LSS	Bistånds- handläggare	Nej
S2002	Råd och stöd (i de fall kommunen är ansvarig)	2 och 9 §§ 1. LSS	Bistånds- handläggare	Nej
S2003	Beslut om biträde av personlig assistent eller ekonomiskt stöd till sådan assistans till personer i ordinärt boende. Beslut om ekonomiskt stöd för att bekosta personlig assistent vid tillfälligt utökade behov.	7 och 9 §§ 2p. LSS	Bistånds- handläggare	Nej
S2004	Beslut om ledsagarservice	7 och 9 §§ 3p. LSS	Bistånds- handläggare	Nej
S2005	Beslut om biträde av kontaktperson	7 och 9 §§ 4p. LSS	Bistånds- handläggare	Nej
S2006	Beslut om avlösarservice i hemmet	7 och 9 §§ 5p. LSS	Bistånds- handläggare	Nej
S2007	Beslut om korttidsvistelse utanför det egna hemmet	7 och 9 §§ 6p. LSS	Bistånds- handläggare	Nej
S2008	Beslut om korttidstillsyn för skolungdom över 12 år utanför det egna hemmet i anslutning till skoldagen samt under lov	7 och 9 §§ 7p. LSS	Bistånds- handläggare	Nej

S2009	Beslut om boende i familjehem eller boende i bostad med särskild service för barn eller ungdomar som behöver bo utanför föräldrahemmet. 1. Upp till 4 månader 2. Längre än 4 månader	7 och 9 §§ 8p. LSS	1. Enhetschef 2. Sociala utskottet	Nej
S2010	Beslut om ostad med särskild service eller annan särskilt anpassad bostad för vuxna: 1. inom kommunens boenden 2. inom boenden som drivs av annan	7 och 9 §§ 9p. LSS	1. Bistånds- handläggare 2. Enhetschef	Nej
S2011	Beslut om daglig verksamhet för personer i yrkesverksam ålder som saknar förvärvsarbete och inte utbildar sig: Personkrets 1 och 2	7 och 9 §§ 10 p. LSS	Bistånds- handläggare	Nej
S2012	Beslut om att utbetala assistansersättning till annan person än den som är berättigad till insatsen	11 § LSS	Enhetschef	Nej
S2013	Beslut om upphörande av insats enligt LSS		Bistånds- handläggare	Nej
S2014	Beslut om återbetalning av ekonomiskt stöd som kommunen beviljat.	12 § LSS	Enhetschef	Nej

S2015	Beslut om insatser enligt LSS i akuta situationer till person som tillfälligt vistas i kommunen.	16 § 4 st. LSS	Biståndshandläggare	Nej
S2016	Förhandsbesked om rätt till insats enligt LSS för person som tänker bosätta sig i kommunen.	16 § 2 st. LSS	Biståndshandläggare	Nej
S2017	Ansvar att upprätta individuell plan enligt LSS, samt ompröva planen fortlöpande, minst en gång om året.	10 § LSS	Biståndshandläggare	Nej
S2018	Godkännande av familjehem	22 kap. 2 § SoL	Sociala utskottet	Nej
S2019	Beslut om att anmäla till överförmyndaren om det finns behov av förmyndare, förvaltare eller god man eller när förmyndarskap bör kunna upphöra.	15 § 6 p. LSS	Biståndshandläggare Enhetschef LSS	Nej
S2020	Beslut om att ingå avtal med vårdgivare	17 § LSS	Sociala utskottet	Nej
S2021	Beslut om att anmäla behov av assistansersättning till försäkringskassa.	15 § 8 p. LSS 51 kap. SFB	Biståndshandläggare	Nej

Nummer	Ärende	Lagrum	Delegat	Krav på återrapport
Socialpsykiatri				
S2101	Beslut om bistånd i form av stöd för boende och sysselsättning	11 kap. 1 § SoL	Handläggare/ Socialsekreterare Bistånds- handläggare	
S2102	Beslut om bistånd i form av bostad med särskild service för funktionshindrade	11 kap. 1 § SoL	Handläggare/ Socialsekreterare Bistånds- handläggare	
S2103	Beslut om bistånd i form av plats vid enskilt vårdhem/hem för vård eller boende 1. Upp till 4 månader 2. Därutöver	11 kap. 1 § SoL	1. Enhetschef 2. Sociala utskottet	
S2104	Beslut om upphörande av bistånd i form av plats vid enskilt vårdhem/hem för vård eller boende	11 kap. 1 § SoL	Enhetschef	
S2105	Beslut om köp av plats hos annan vårdgivare	11 kap. 1 § SoL	Socialchef	
S2106	Beslut om att tillhandahålla rum för korttidsboende	11 kap. 1 § SoL	Handläggare/ Socialsekreterare Bistånds- handläggare	

S2107	Beslut om bistånd i form av kontaktperson	11 kap. 1 § SoL	Handläggare/ Socialsekreterare Biståndshandläggare
S2108	Beslut om upphörande av kontaktperson	11 kap. 1 § SoL	Handläggare/ Socialsekreterare Enhetschef LSS
S2109	Beslut om förordnande och entledigande av kontaktperson	11 kap. 1 § SoL	Handläggare/ Socialsekreterare Enhetschef LSS
S2110	Beslut om arvode och omkostnadsersättning till kontaktperson		Handläggare/ Socialsekreterare Enhetschef LSS

<i>Nummer</i>	<i>Ärende</i>	<i>Lagrum</i>	<i>Delegat</i>	
	Utbildning och kultur			
<i>BU001</i>	Beslut om verksamhets-, förenings- och kulturbidrag		Kultur och fritidshandläggare	Nej
<i>BU002</i>	Beslut om att få behålla plats trots att avgift ej betalats		Barn och utbildningsutskottet	Nej
<i>BU003</i>	Beslut om avgiftsbefrielse eller reducering av avgift för enskilt barn		Barn och utbildningsutskottet	Nej
<i>BU004</i>	Beslut om läsårsplan samt när skoldagen tidigast får börja och senast får sluta	(GrF 4 kap 1§)	Skolchef	Nej
<i>BU005</i>	Yttranden till tillsynsmyndighet i individärenden		Skolchef	Nej
<i>BU006</i>	Beslut om inackorderingsbidrag, hemresebidrag och resetillägg		Administratör på Medborgarservice	Nej
<i>BU007</i>	Beslut om skolskjuts inom Arjeplogs kommun		Skolchef	Nej
<i>BU008</i>	Beslut om inskrivning i förskola, skola och gymnasieskola		Rektor för respektive skola	Nej
<i>BU009</i>	Beslut om inskrivning i särskola		Skolchef	Nej
<i>BU010</i>	Medgivande av skolplikt på annat sätt	(Skollagen 24 kap 23-25§§)	Skolchef	Nej

<i>BU011</i>	Upprättande av likabehandlingsplan för respektive enhet	6 kap. 8 § Skollagen samt 3 kap. 16 § Diskrimineringslagen.	Rektor	Nej
<i>BU012</i>	Beslut om att utreda och vidta åtgärder mot kränkande behandling	6 kap. 10 § Skollagen	Rektor	Nej